

ความเป็นมาของโครงการ

พื้นที่ 5 อำเภอ ในจังหวัดกาญจนบุรี ได้แก่ อำเภอบ่อพลอย อำเภอห้วยกระเจา อำเภอเลาขวัญ อำเภอหนองปรือ และอำเภอมทพวน เป็นพื้นที่ที่ประสบปัญหาภัยแล้งซ้ำซากของจังหวัดกาญจนบุรี ราษฎรประสบกับปัญหาภาวะขาดแคลนน้ำมาอย่างยาวนาน จนถึงขั้นไม่มีน้ำเพื่อการอุปโภค-บริโภค จัดอยู่ในพื้นที่ที่เสี่ยงภัยแล้งสูงจนถูกขนานนามว่า “อีสานแห่งกาญจนบุรี” จากข้อจำกัดด้านสภาพภูมิประเทศ จึงไม่สามารถพัฒนาแหล่งน้ำขนาดใหญ่ได้

กรมชลประทาน ได้ดำเนินการศึกษาการเพิ่มปริมาณน้ำเก็บกักในลุ่มน้ำห้วยตะเพิน โดยเพิ่มความจุอ่างเก็บน้ำลำตะเพินเดิม และสร้างอ่างเก็บน้ำลำตะเพินตอนบน เพื่อยกระดับน้ำให้สูงขึ้นพอที่จะผันข้ามมาช่วยยังพื้นที่ประสบปัญหาภัยแล้งได้ ปัจจุบันกรมชลประทานศึกษาผลกระทบสิ่งแวดล้อม (EIA) และทบทวนความเหมาะสมโครงการอ่างเก็บน้ำลำตะเพินตอนบน และแนวท่อผันน้ำแล้วเสร็จ

สำนักงานทรัพยากรน้ำแห่งชาติมีเป้าประสงค์เพื่อแก้ปัญหาภัยแล้งซ้ำซาก ในพื้นที่อำเภอห้วยกระเจา อำเภอเลาขวัญ อำเภอบ่อพลอย อำเภอหนองปรือ และอำเภอมทพวน จังหวัดกาญจนบุรี ได้ดำเนินการศึกษาการผันน้ำจากเขื่อนศรีนครินทร์ มาจากพื้นที่ภัยแล้ง และดำเนินการศึกษาผลกระทบสิ่งแวดล้อมของโครงการ ซึ่งแล้วเสร็จเมื่อเดือนเมษายน 2564

เพื่อเป็นการเตรียมความพร้อมในขั้นต่อไป กรมชลประทานจึงได้ว่าจ้างกลุ่มบริษัทที่ปรึกษา “กิจการร่วมค้า PFWFT JV” ซึ่งประกอบด้วย บริษัท ปัญญา คอนซัลแตนท์ จำกัด บริษัท พลัดเวย์ จำกัด บริษัท วิศวกรรม 2002 จำกัด บริษัท ฟรอนเทียร์ เอ็นจิเนียริ่ง คอนซัลแตนท์ส จำกัด และบริษัท สุวัชร บราเดอร์ พาหนอร์ จำกัด ดำเนินการสำรวจ ออกแบบ โครงการผันน้ำจากเขื่อนศรีนครินทร์ เพื่อบรรเทาปัญหาภัยแล้ง จังหวัดกาญจนบุรี

วัตถุประสงค์และประโยชน์ของโครงการ

1. เพิ่มศักยภาพน้ำต้นทุนเพื่อบรรเทาภัยแล้งให้พื้นที่ในเขตอำเภอบ่อพลอย อำเภอห้วยกระเจา และอำเภอเลาขวัญ จังหวัดกาญจนบุรี
2. เพื่อจัดหาแหล่งน้ำเพื่อการเกษตรในพื้นที่ชลประทาน 414,000 ไร่
3. เพื่อยกระดับคุณภาพชีวิตของราษฎรที่อยู่ในเขตพื้นที่โครงการและบริเวณใกล้เคียง ตามนโยบายของรัฐบาล
4. ลดปัญหาการย้ายถิ่นฐานของราษฎร โดยการส่งเสริมให้ราษฎรในท้องถิ่นมีอาชีพการเกษตรกรรมที่มั่นคง

ลักษณะและที่ตั้งโครงการโดยสังเขป

พื้นที่โครงการอยู่ในเขตอำเภอศรีสวัสดิ์ อำเภอบ่อพลอย อำเภอห้วยกระเจา และอำเภอเลาขวัญ จังหวัดกาญจนบุรี ลักษณะและที่ตั้งโครงการ ดังแสดงในรูป มีรายละเอียดของงาน 3 องค์ประกอบโดยประมาณ ดังต่อไปนี้

- | | | |
|----------------------|---|--|
| 1.อาคารหัวงาน | : | อุโมงค์ผันน้ำขนาด Ø 4.20 ม. ความยาวประมาณ 20.53 กม. จากบริเวณอ่างเก็บน้ำเขื่อนศรีนครินทร์ไปยังอ่างเก็บน้ำลำอิฐู (ขยาย) ผันน้ำได้สูงสุด 12 ลบ.ม./วินาที |
| 2.ระบบส่งน้ำ | : | ท่อส่งน้ำจากอ่างเก็บน้ำลำอิฐู (ขยาย) ไปยังบ่อพักน้ำหลุมรัง เป็นท่อเหล็กเหนียวขนาด Ø 2.50 เมตร ระยะทาง 14.267 กิโลเมตร อัตราการไหลสูงสุด 12 ลบ.ม./วินาที |
| | : | บ่อพักน้ำหลุมรัง ขนาดพื้นที่ 651 ไร่ ความจุประมาณ 3.70 ล้านลูกบาศก์เมตร |
| | : | คลองส่งน้ำจากบ่อพักน้ำหลุมรังไปยังพื้นที่รับประโยชน์ฝั่งตะวันออกของลำตะเพินในเขต อ.บ่อพลอย อ.ห้วยกระเจา และอ.เลาขวัญ ขนาดคลองส่งน้ำ ความกว้างก้นคลอง 3.00 ม. ความลึก 2.20 ม. ความยาวคลองประมาณ 94.20 กม. เขตคลองรวม 40.00 ม. |
| 3.พื้นที่รับประโยชน์ | : | 414,000 ไร่ |

ระยะเวลาการดำเนินงาน

กำหนดให้แล้วเสร็จภายใน 720 วัน นับจากวันเริ่มปฏิบัติงาน 16 กันยายน 2566 สิ้นสุดสัญญา 4 กันยายน 2568



งานจ้างสำรวจ ออกแบบ

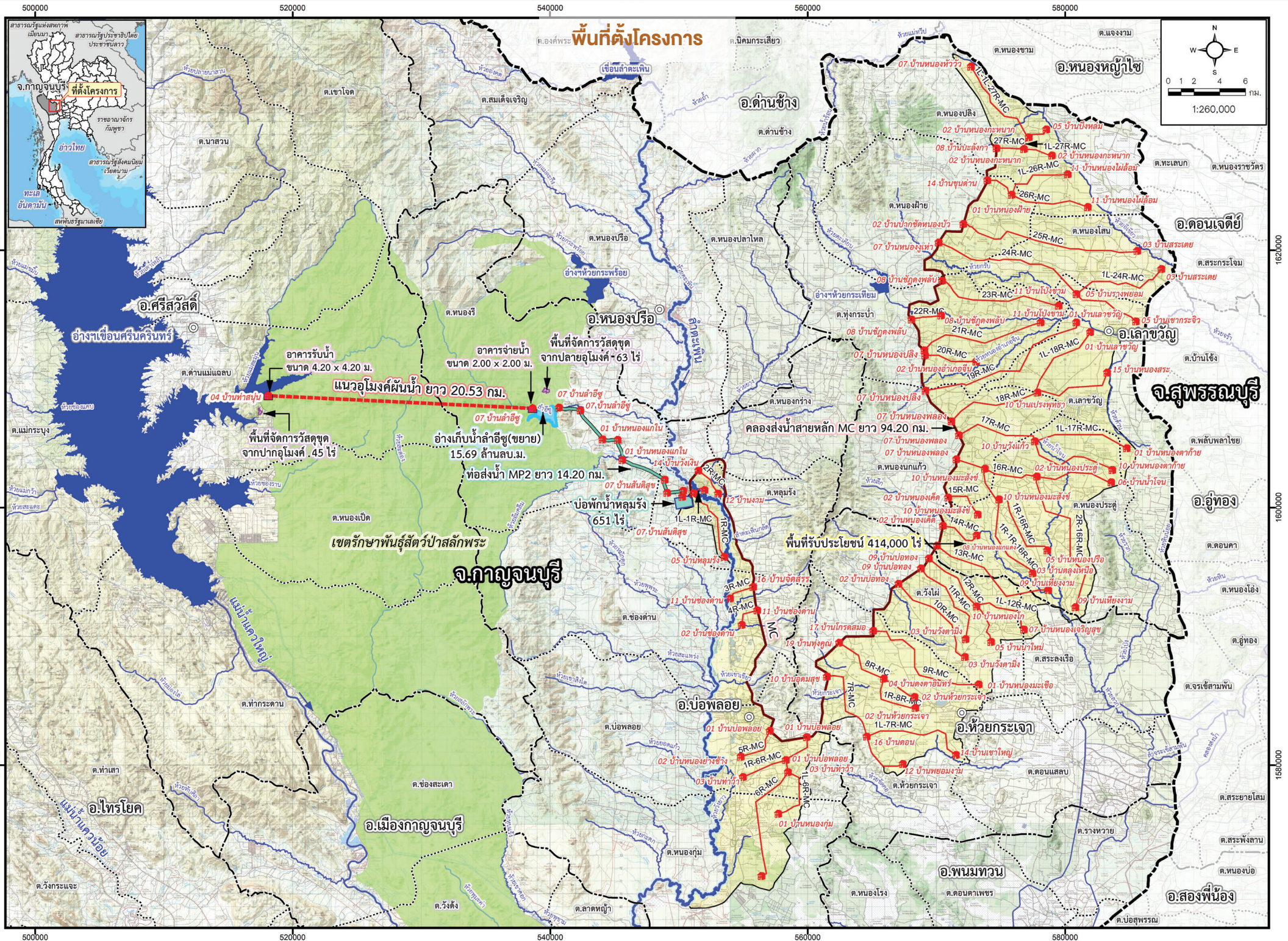
โครงการผันน้ำจากเขื่อนศรีนครินทร์ เพื่อบรรเทาปัญหาภัยแล้ง จังหวัดกาญจนบุรี

แผนปฏิบัติการประชุมปฏิบัติการโครงการ

เสนอโดย กิจการร่วมค้า PFWFT JV

- PANYA CONSULTANTS** บริษัท ปัญญา คอนซัลแตนท์ จำกัด
- PLADWEI** บริษัท พลัดเวย์ จำกัด
- WESCONSULT 2002** บริษัท วิศวกรรม 2002 จำกัด
- FEC** บริษัท ฟรอนเทียร์ เอ็นจิเนียริ่ง คอนซัลแตนท์ส จำกัด
- SUWACHORN** บริษัท สุวัชร บราเดอร์ พาหนอร์ จำกัด

มกราคม 2567



พื้นที่ตั้งโครงการ



แนวอุโมงค์คั่นน้ำ ยาว 20.53 กม.
อาคารรับน้ำ ขนาด 4.20 x 4.20 ม.
อาคารจ่ายน้ำ ขนาด 2.00 x 2.00 ม.
พื้นที่จัดการวัสดุคุด จากปลายอุโมงค์ -63 ไร่
พื้นที่จัดการวัสดุคุด จากปากอุโมงค์ 45 ไร่
อ่างเก็บน้ำลำอิฐ (ขยาย) 15.69 ล้านลบ.ม.
ท่อส่งน้ำ MP2 ยาว 14.20 กม.

พื้นที่รับประโยชน์ 414,000 ไร่
บ่อกักน้ำหุลมรั้ง 651 ไร่
พื้นที่จัดการวัสดุคุด จากปลายอุโมงค์ -63 ไร่

เขตรักษาพันธุ์สัตว์ป่าสลักพระ
จ.กาญจนบุรี

อ.เมืองกาญจนบุรี

